

CAMP DE JOUR RELÂCHE 2020

INSCRIPTION EN LIGNE DU 4 AU 7 FÉVRIER
PLACES LIMITÉES
WWW.ILE-PERROT.QC.CA



Clientèle visée : Enfants âgés de 5 à 13 ans
Endroit : Centre communautaire Paul-Émile-Lépine (150, boul. Perrot)
Dates : 2 au 6 mars
Heure : Camp de jour 9 h à 16 h
Coût : 25 \$/jour

Un service de garde est également offert de 7 h à 9 h et de 16 h à 18 h pour un supplément de 8 \$/jour.

PROGRAMMATION

Lundi 2 mars

JOURNÉE DU 6^E ART

Spectacle dans un autobus-théâtre et conception d'une marionnette!



Mardi 3 mars

JOURNÉE SCIENTIFIQUE

Journée de découvertes avec l'équipe de Sciences en folie!

Mercredi 4 mars

JOURNÉE ON BOUGE!

Parcours de sept obstacles; grimper, ramper, escalader et plus encore!



Jeudi 5 mars

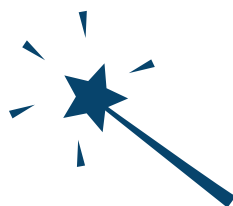
JOURNÉE MISSION TOP SECRETÈ

Énigme à résoudre pour les détectives en herbe!

Vendredi 6 mars

JOURNÉE MAGIQUE

Spectacle et découverte du monde de la magie lors d'un mystérieux atelier!



Votre enfant doit avoir avec lui :

- Un lunch froid complet avec 2 collations (vous ne devez pas y inclure des aliments qui contiennent des traces d'arachides ou de noix).
- Une bouteille d'eau;
- Des vêtements confortables;
- Des espadrilles et des bas;
- Des vêtements de rechange;
- Un habit de neige.

Procédure d'inscription :

Les participants doivent s'inscrire par le biais du site Web.

! Conseil, assurez-vous avant le 4 février que votre dossier familial est à jour et créé. Pour ce faire, suivez les étapes suivantes :

- Ouvrez le site Web www.ile-perrot.qc.ca ;
- Cliquez sur l'onglet Services en ligne ;
- Cliquez sur Inscription loisirs ;
- Entrez votre courriel et votre mot de passe, si vous êtes un nouvel utilisateur, vous devez créer un dossier ;
- Lisez et suivre les indications.

Modalités de paiement :

- En ligne par l'intermédiaire de votre compte bancaire ;
- Par chèque, carte de débit ou argent comptant en personne au centre communautaire durant les heures d'ouverture ;
- Le paiement complet doit être effectué avant le 20 février 2020.

Aucun remboursement excepté pour des raisons médicales. Une preuve médicale sera requise et des frais d'administration de 10 \$ seront applicables.

Informations au 514 453-1751, poste 227 ou s-loisi@ile-perrot.qc.ca